



CHIRURGIA  
MAŁOINWAZYJNA

## AESCULAP® Caiman®

ZAAWANSOWANA TECHNOLOGIA BIPOLARNEGO  
ZAMYKANIA I CIĘCIA

# AESCULAP® Caiman®

## ZAAWANSOWANA TECHNOLOGIA BIPOLARNEGO ZAMYKANIA I CIĘCIA

Caiman® to wielofunkcyjne narzędzie przeznaczone do zespalania naczyń w chirurgii laparoskopowej i otwartej, w takich dziedzinach jak: Sterylizacja, Splenektomia, Syndrom brachycefaliczny, Hepatektomia, Cholecystektomia, Pankreatektomia, Nefrektomia

### ■ JEDNO PEWNE ZAMKNIĘCIE

Najnowocześniejsza metoda zamykania naczyń wymagająca tylko jednej aktywacji energii

### ■ JEDNOLITY NACISK NA TKANKĘ

Prowadzi do uzyskania jednolitej jakości zespolenia od dystalnego do proksymalnego końca naczynia

### ■ ZAMYKANIE OD KOŃCÓWKI

Utrzymuje tkanki w obrębie szczęk w celu zwiększenia nacisku

### ■ DYSEKCJA TKANKI

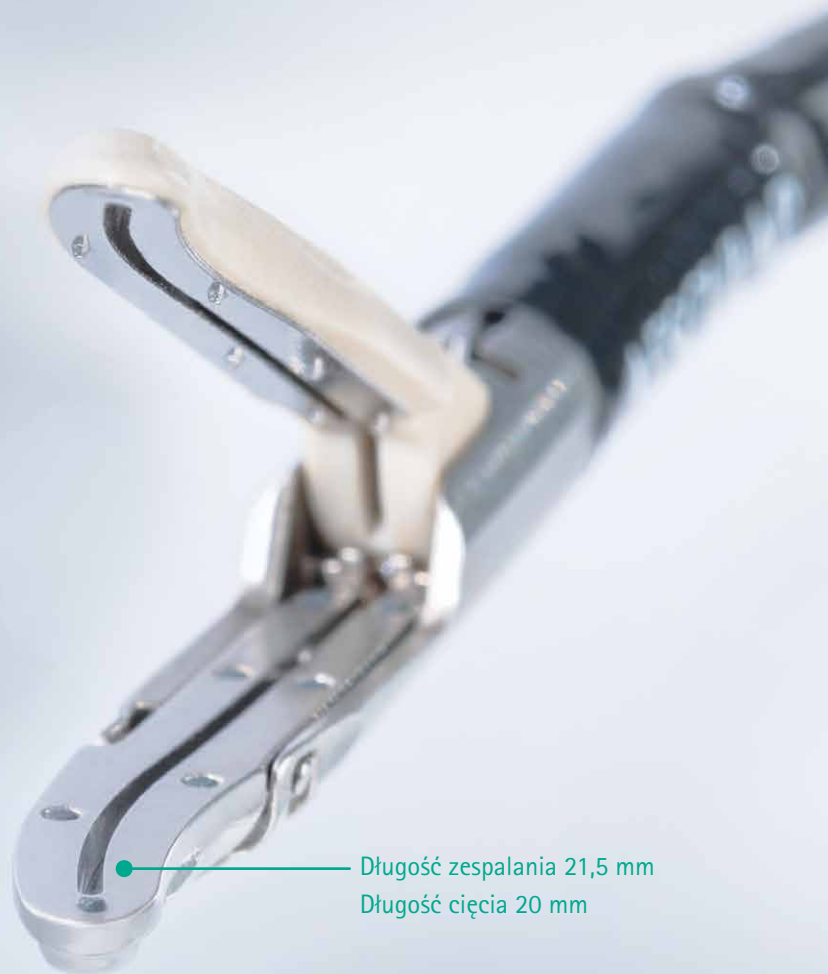
Szczęka Maryland o cienkim zakończeniu zapewnia zwiększoną wydajność preparowania tkanki oraz lepszą widoczność końcówki roboczej

### ■ DŁUGA KOŃCÓWKA SZCZĘKI

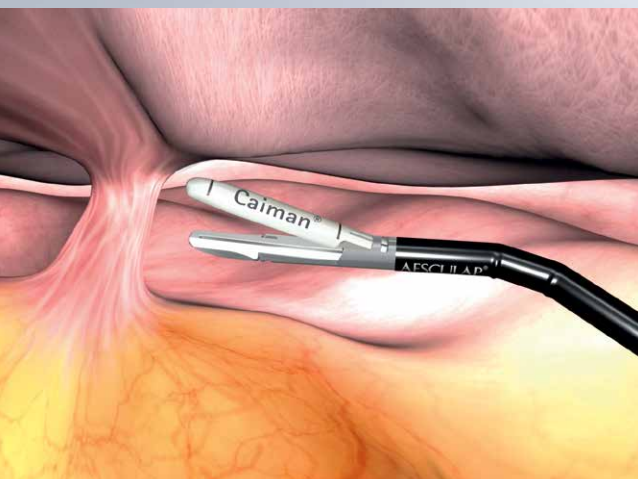
Większa długość zamykania naczynia i ulepszone skutecznosc chirurgiczna

### ■ RUCHOMOŚĆ SZCZĘKI 80°

Ułatwia nawigację w trudnych warunkach anatomicznych



Długość zespalania 21,5 mm  
Długość cięcia 20 mm



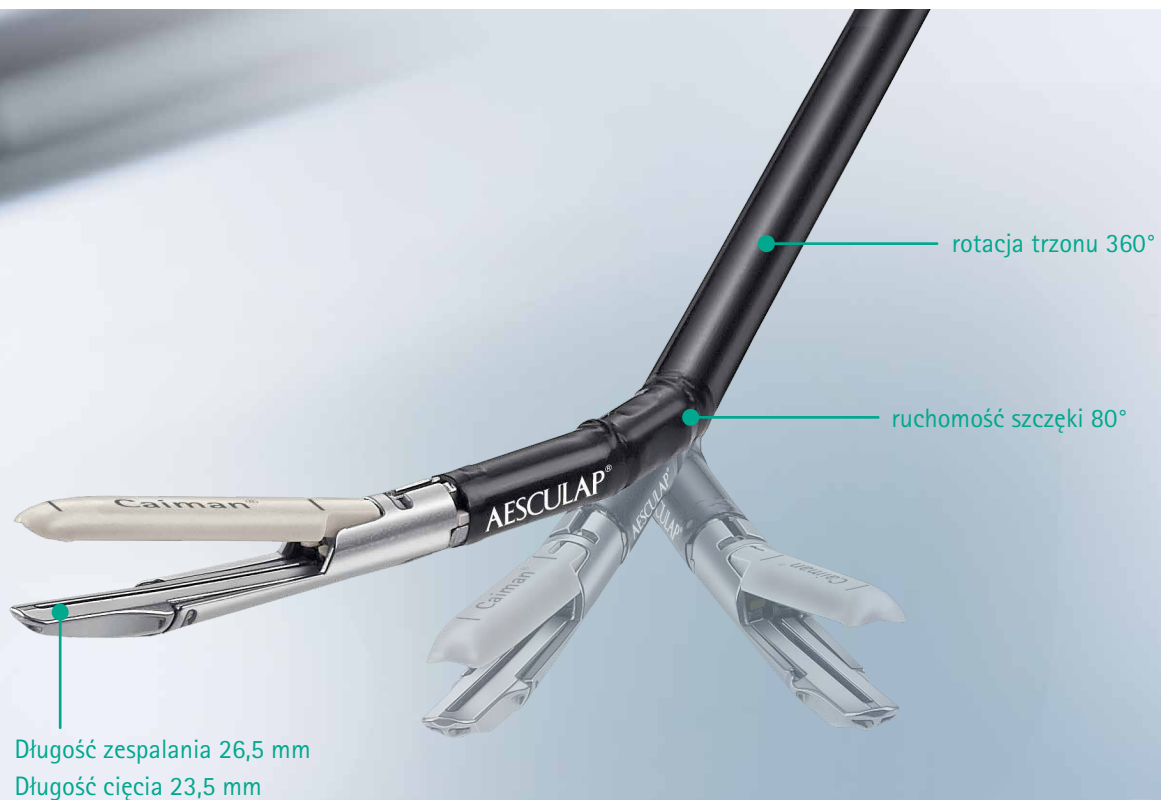
### NARZĘDZIA Caiman®

służą do zespalania naczyń o średnicy do 7 mm i charakteryzują się średnim rozprzestrzenieniem ciepła < 1 mm. \* Umożliwiają skuteczne zamykanie zapobiegając powstawaniu zrostów i zwęgleniu tkanki.

### RUCHOMOŚĆ SZCZĘKI 80°

Linia narzędzi Caiman® to pierwsze narzędzia służące do zamykania tkanek i naczyń w technologii bipolarnej, wyposażone w ruchomą szczękę, umożliwiającą dokładniejszy i łatwiejszy dostęp do operowanych miejsc podczas zabiegów chirurgicznych.

\*Dane z badań własnych firmy Aesculap AG.



### SILNY JEDNOLITY NACISK

w obrębie szczęki ma kluczowe znaczenie w wytwarzaniu pewnego zespolenia. W innych wyrobach siła nacisku może stopniowo zmniejszać się od końca proksymalnego do dystalnego, wpływając przez to na jakość zespolenia.\*

\*Dane z badań własnych firmy Aesculap AG.

Kolor czerwony oznacza minimalne wymagane ciśnienie (lub większe). Kolor niebieski oznacza niewystarczające ciśnienie. Minimalne wymagane wartości ciśnienia w oparciu o wymagania obliczone przez firmę Aesculap. Grafiki prezentują minimalne wymagane ciśnienie wywierane na sztucznym modelu tkanki.

# INFORMACJE DOTYCZĄCE ZAMAWIANIA



## Caiman® 5, SZCZĘKA NIERUCHOMA

	Średnica trzonka	Długość robocza	Sztuk w opak.
PL718SU* / PL738SU**	5 mm	24 cm	6
PL720SU* / PL740SU**	5 mm	36 cm	6
PL722SU* / PL742SU**	5 mm	44 cm	6



## Caiman® 5, SZCZĘKA NIERUCHOMA MARYLAND

PL754SU* / PL774SU**	5 mm	12.5 cm	6
PL755SU* / PL775SU**	5 mm	17 cm	6
PL750SU* / PL770SU**	5 mm	36 cm	6
PL752SU* / PL772SU**	5 mm	44 cm	6



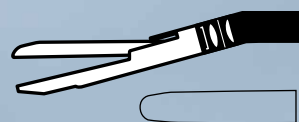
## Caiman® 5, SZCZĘKA RUCHOMA

PL719SU* / PL739SU**	5 mm	24 cm	6
PL721SU* / PL741SU**	5 mm	36 cm	6
PL723SU* / PL743SU**	5 mm	44 cm	6



## Caiman® 5, SZCZĘKA RUCHOMA MARYLAND

PL751SU* / PL771SU**	5 mm	36 cm	6
PL753SU* / PL773SU**	5 mm	44 cm	6



## Caiman® 12, SZCZĘKA RUCHOMA

PL730SU	12 mm	24 cm	3
PL731SU	12 mm	44 cm	3

## GENERATOR RF LEKTRAFUSE (BEZ KABLA ZASILAJĄCEGO)



GN200

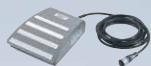
## AKCESORIA DO GENERATORA RF



TE780 / TE730	Kabel główny, wtyczka do uziemienia typu europejskiego, 1,5 m / 5 m
TE734	Kabel główny dla Wielkiej Brytanii i Irlandii, 5 m
TE735	Kabel główny dla USA, Kanady i Japonii, 3,5 m
TE676 / TE736	Kabel główny, łącznik IEC 60320 (wyp. nie nagrzewające się), 1 m / 2,5 m

GN330 Wózek modułowy z przesuwym uchwytem do aparatów elektrochirurgicznych szer. x wys. x głęb. 520 x 900 x 570 mm

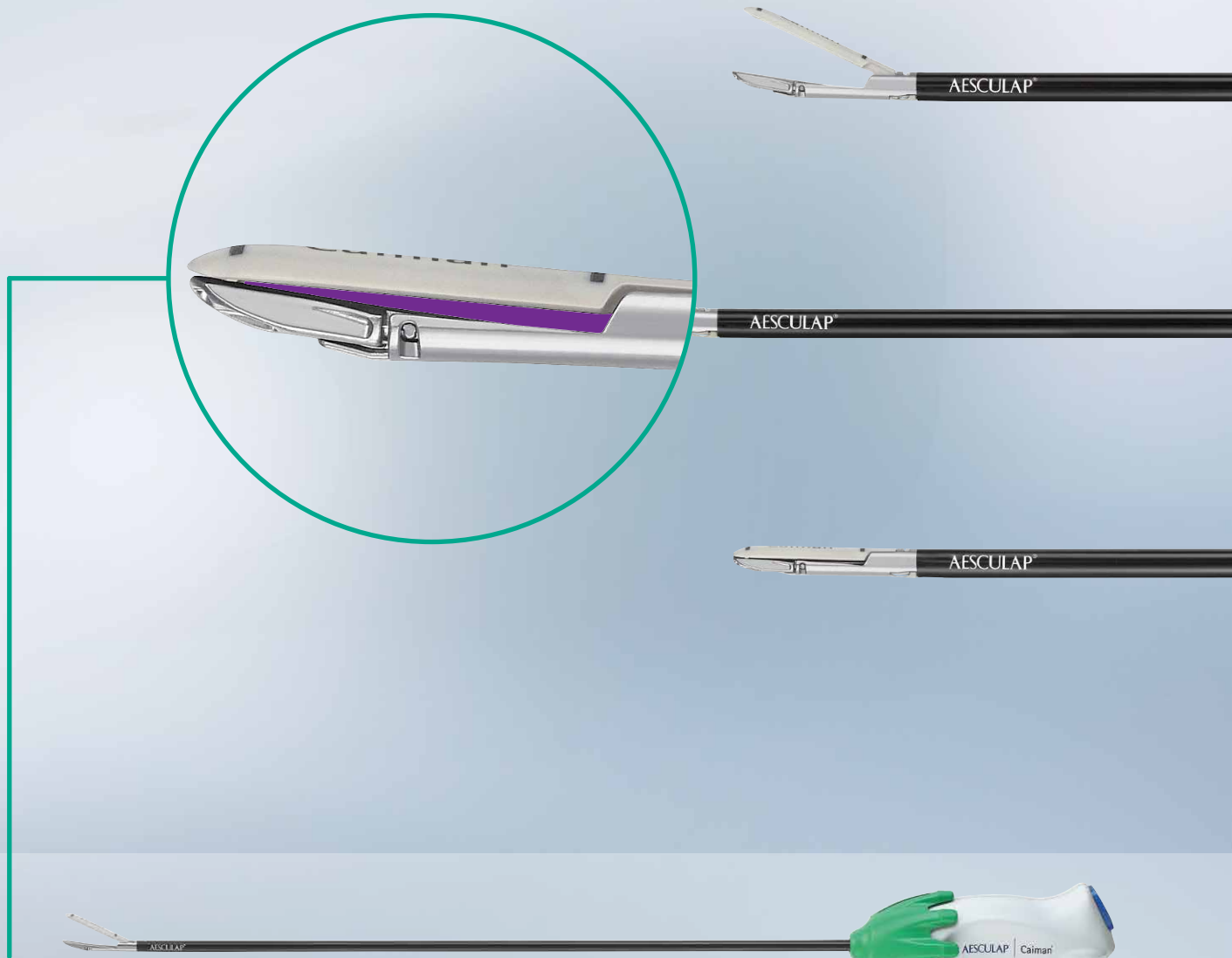
PV951R Koszyk druciany szer. x wys. x głęb. 370 x 225 x 285 mm



GN201 Przełącznik nożny z pojedynczym pedałem do GN200

\* Numery zamówienia do następujących krajów: CN, KR, BR, JP, RU, BO, CO, MY, SG, AR, EC, TW

\*\* Numer zamówienia dla następujących krajów: UK, DE, FR, ES, PL, IT, SE, CZ, NL, BE, LU, PT, AT, CH, BA, DK, FI, IE, SK, NO, TR, HU, RO, BG, CY, SI, GR, KZ, US, ID, PH, AU, NZ, HK, MX, PE, AZ, CL, JO, KW, LY, NC, IN, VN



#### ZAMYKANIE OD KOŃCÓWKI I ZAWIAS PRZESUWNY

Narzędzia do zespалania i cięcia Caiman® są wyposażone w opatentowane mechanizmy, które służą do zapewnienia wysokiej jednorodności nacisku na tkankę oraz zapobiegają wyślizgiwaniu się tkanki. Dzięki temu możliwe jest uzyskanie znakomitej jakości zespалania naczyń i uproszczone pozycjonowanie tkanki w szczęce.

#### DŁUGA KOŃCÓWKA SZCZĘKI

Większa długość zamykania naczyń i ulepszona skuteczność chirurgiczna.

AESULAP CHIFA Sp. z o. o. | ul. Tysiąclecia 14 | 64-300 Nowy Tomyśl  
tel. 61 44 20 100 | fax 61 44 23 936 | [www.chifa.com.pl](http://www.chifa.com.pl)

AESULAP CHIFA - firma grupy B.Braun

Główny znak handlowy „Aesculap” oraz znak handlowy „Caiman” są zarejestrowanymi znakami handlowymi firmy Aesculap AG. Podlega zmianom technicznym. Wszelkie prawa zastrzeżone. Niniejsza broszura może być stosowana wyłącznie w celu uzyskania informacji o naszych produktach. Powielanie w dowolnej formie, we fragmentach lub w inny sposób jest zabronione.

CHIFA-WET-003 02/2020